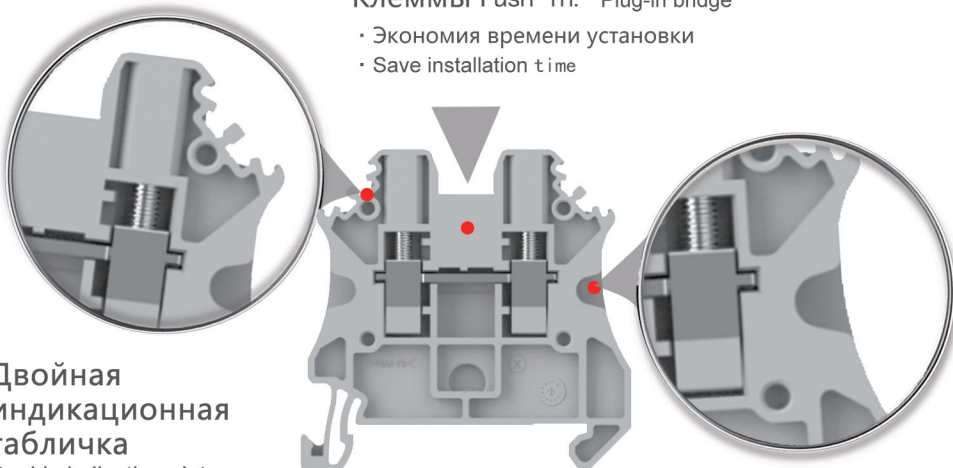


# UTL

Клеммы Push-in Plug-in bridge

- Экономия времени установки
- Save installation time



Двойная индикационная табличка  
Double indication plate

- Убедительность для покупателя выбрать
- Convincence for customer choose

Дизайн канавок

Groove design

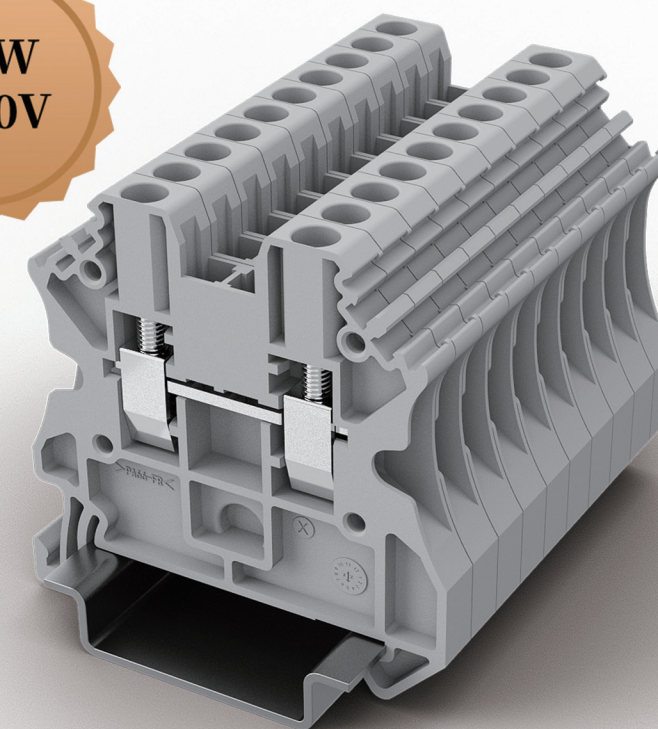
- Удобство ввода кабеля с рукавом
- Convenience for input of cable with sleeve



# UTL

Винтовой терминал блок UUT диапазон  
Screw Terminal Block UUT Range

**NEW  
1000V**



## UUT 1000V Характеристика продукции:

• **Реальный 1000V**

Real 1000V

• **Дизайн канавок**

Groove design

• **Полоса двойной маркировки**

Double marking strip

• **Коннектор моста прямой вставки**

Bridge connector straight insertion

## ПРИЛОЖЕН

Name	Picture	Name	Picture	Name	Picture
Торцевая крышка End Cover		Сигнал тревоги Warning label		Разделимся на группы Sets Barrier	
Штекерные перемычки Plug-in bridge		Скоростная отм. Marker strip		Порты отмечают стент Marker carrier	
Пробная капсула. Test plug		Соединяю продольный мост Potential bridge		Конечный стационарный элемент End bracket	
Штепсельный штепсель Reducing bridge		Направляющий и конечный крепёж End cap		По бар Bridging bar	



**НАЧИНАЯ С 1990 ГОДА**

START FROM 1990



**Штаб-квартира в Чжэцзян Вэньчжоу**

HQ IN ZHEJIANG WENZHOU



**60000+ m<sup>2</sup>**



**3-3 завода**

3 Plants



**ИНЖЕНЕРЫ 50+**

ENGINEERS 50+



**Работник 500+**

EMPLOYEE 500+



**ПАТЕНТ 100+**

PATENT 100+



**Номер заказа 10000+**

ORDER NUMBER 10000+



**УВЕЛИЧЕНИЕ ЗА ГОД**

YEAR INCREMENT

**UTL** 尤提乐电气有限公司  
UTILITY ELECTRICAL CO.,LTD.

**ТЕЛЕФОН 400-021-8088**

地址：浙江省乐清市 柳市镇黄华台商工业区

电话：0086-577-62658507

传真：0086-577-61720688

E-mail:marketing@china-utl.com

Http://www.china-utl.com



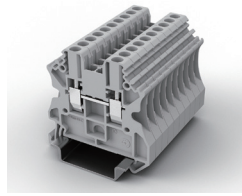
**Сосредоточьтесь на рельсовом соединителе**

Focus on rail connector

**Предназначен для того, чтобы стать ведущим брендом в отрасли**

Dedicated to becoming a leading brand in the industry





IEC60947-7-1/GB 14048.7.1

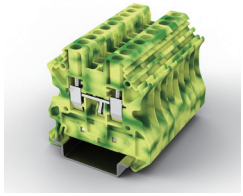


■ UUT-2.5

Толщина/Ширина/Высота 5,2/47,7/46,9/47,5  
Width/Height/Depth/ 〃

IEC 1000V/24A 24-12AWG

Максимальный ток нагрузки 32A/4mm<sup>2</sup>  
Max load current



IEC60947-7-2/GB 14048.7.2

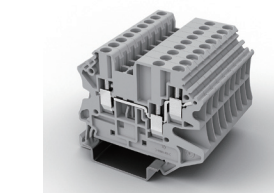


■ UUT-2.5PE

Толщина/Ширина/Высота 5,2/47,7/46,9/47,5  
Width/Height/Depth/ 〃

IEC - 24-12AWG

Максимальный ток нагрузки -  
Max load current



IEC60947-7-1/GB 14048.7.1

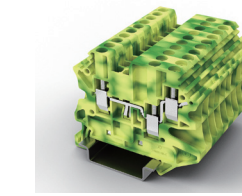


■ UUT-2.5/1-2

Толщина/Ширина/Высота 5,2/57,8/46,9/47,5  
Width/Height/Depth/ 〃

IEC 500V/24A 24-12AWG

Максимальный ток нагрузки 30A/4mm<sup>2</sup>  
Max load current



IEC60947-7-2/GB 14048.7.2

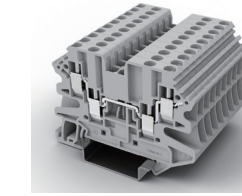


■ UUT-2.5/1-2PE

Толщина/Ширина/Высота 5,2/57,8/46,9/47,5  
Width/Height/Depth/ 〃

IEC - 24-12AWG

Максимальный ток нагрузки -  
Max load current



IEC60947-7-1/GB 14048.7.1

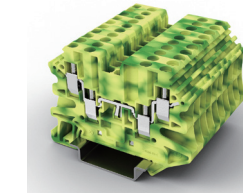


■ UUT-2.5/2-2

Толщина/Ширина/Высота 5,2/65,4/46,9/47,5  
Width/Height/Depth/ 〃

IEC 500V/24A 24-12AWG

Максимальный ток нагрузки 30A/4mm<sup>2</sup>  
Max load current



IEC60947-7-2/GB 14048.7.2

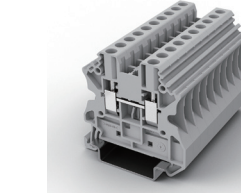


■ UUT-2.5/2-2PE

Толщина/Ширина/Высота 5,2/65,4/46,9/47,5  
Width/Height/Depth/ 〃

IEC - 24-12AWG

Максимальный ток нагрузки -  
Max load current



IEC60947-7-1/GB 14048.7.1

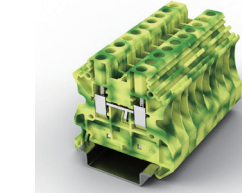


■ UUT-4

Толщина/Ширина/Высота 6,2/47,7/46,9/47,5  
Width/Height/Depth/ 〃

IEC 1000V/32A 24-10AWG

Максимальный ток нагрузки 41A/6mm<sup>2</sup>  
Max load current



IEC60947-7-2/GB 14048.7.2

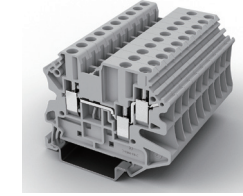


■ UUT-4PE

Толщина/Ширина/Высота 6,2/47,7/46,9/47,5  
Width/Height/Depth/ 〃

IEC - 24-10AWG

Максимальный ток нагрузки -  
Max load current



IEC60947-7-1/GB 14048.7.1

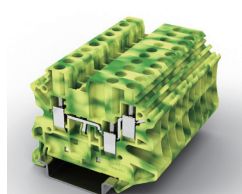


■ UUT-4/1-2

Толщина/Ширина/Высота 6,2/57,8/46,9/47,5  
Width/Height/Depth/ 〃

IEC 500V/32A 24-10AWG

Максимальный ток нагрузки 41A/6mm<sup>2</sup>  
Max load current



IEC60947-7-2/GB 14048.7.2

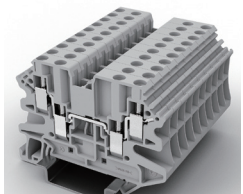


■ UUT-4/1-2PE

Толщина/Ширина/Высота 6,2/57,8/46,9/47,5  
Width/Height/Depth/ 〃

IEC - 24-10AWG

Максимальный ток нагрузки -  
Max load current



IEC60947-7-1/GB 14048.7.1

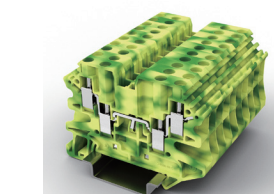


■ UUT-4/2-2

Толщина/Ширина/Высота 6,2/65,4/46,9/47,5  
Width/Height/Depth/ 〃

IEC 500V/32A 24-10AWG

Максимальный ток нагрузки 37A/6mm<sup>2</sup>  
Max load current



IEC60947-7-2/GB 14048.7.2

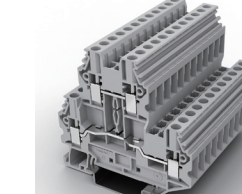


■ UUT-4/2-2PE

Толщина/Ширина/Высота 6,2/65,4/46,9/47,5  
Width/Height/Depth/ 〃

IEC - 24-10AWG

Максимальный ток нагрузки -  
Max load current



IEC60947-7-1/GB 14048.7.1

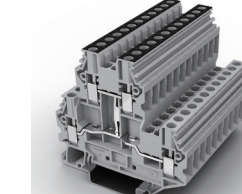


■ UUT-4/2

Толщина/Ширина/Высота 6,2/69,9/65,0  
Width/Height/Depth/ 〃

IEC 1000V/30A 24-10AWG

Максимальный ток нагрузки 36A/6mm<sup>2</sup>  
Max load current



IEC60947-7-1/GB 14048.7.1

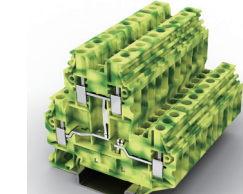


■ UUT-4/2L

Толщина/Ширина/Высота 6,2/69,9/65,0  
Width/Height/Depth/ 〃

IEC 1000V/30A 24-10AWG

Максимальный ток нагрузки 36A/6mm<sup>2</sup>  
Max load current



IEC60947-7-2/GB 14048.7.2

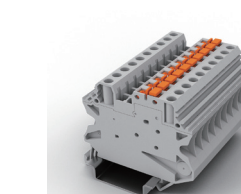


■ UUT-4/2PE

Толщина/Ширина/Высота 6,2/69,9/65,0  
Width/Height/Depth/ 〃

IEC - 24-10AWG

Максимальный ток нагрузки -  
Max load current



IEC60947-7-1/GB 14048.7.1

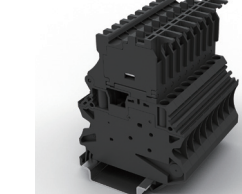


■ UUT-4K

Толщина/Ширина/Высота 6,2/57,8/49,1  
Width/Height/Depth/ 〃

IEC 500V/20A 24-10AWG

Максимальный ток нагрузки 20A/6mm<sup>2</sup>  
Max load current



IEC60947-7-3/GB 14048.7.3



■ UUT-4RD

Толщина/Ширина/Высота 6,2/57,8/75,6  
Width/Height/Depth/ 〃

IEC 500V/6.3A 24-10AWG

Максимальный ток нагрузки 6.3A / с  
Max load current предохранителем



IEC60947-7-3/GB 14048.7.3



■ UUT-4RD/LED24

Толщина/Ширина/Высота 6,2/57,8/75,6  
Width/Height/Depth/ 〃

IEC 24V/6.3A 24-10AWG

Максимальный ток нагрузки 6.3A / с  
Max load current предохранителем



IEC60947-7-3/GB 14048.7.3



■ UUT-4RD/LED60

Толщина/Ширина/Высота 6,2/57,8/75,6  
Width/Height/Depth/ 〃

IEC 60V/6.3A 24-10AWG

Максимальный ток нагрузки 6.3A / с  
Max load current предохранителем



IEC60947-7-3/GB 14048.7.3

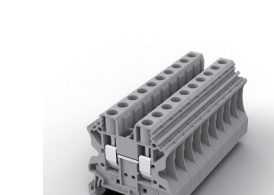


■ UUT-4RD-LA250

Толщина/Ширина/Высота 6,2/57,8/75,6  
Width/Height/Depth/ 〃

IEC 250V/6.3A 24-10AWG

Максимальный ток нагрузки 6.3A / с  
Max load current предохранителем



IEC60947-7-1/GB 14048.7.1

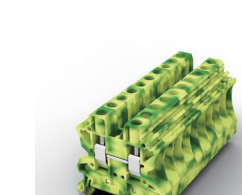


■ UUT-6

Толщина/Ширина/Высота 8,2/47,7/46,9/47,5  
Width/Height/Depth/ 〃

IEC 1000V/41A 24-8AWG

Максимальный ток нагрузки 57A/10mm<sup>2</sup>  
Max load current



IEC60947-7-2/GB 14048.7.2

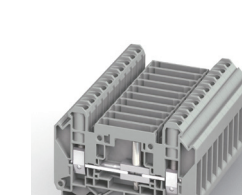


■ UUT-6PE

Толщина/Ширина/Высота 8,2/47,7/46,9/47,5  
Width/Height/Depth/ 〃

IEC - 24-8AWG

Максимальный ток нагрузки 57A/10mm<sup>2</sup>  
Max load current



IEC60947-7-1/GB 14048.7.1

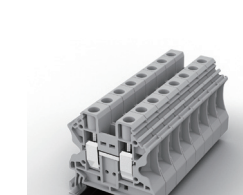


■ UUT-6S-HV

Толщина/Ширина/Высота 8,2/72,6/54,3  
Width/Height/Depth/ 〃

IEC 1000V/41A 24-8AWG

Максимальный ток нагрузки 57A/10mm<sup>2</sup>  
Max load current



IEC60947-7-1/GB 14048.7.1

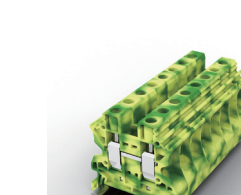


■ UUT-10

Толщина/Ширина/Высота 10,2/47,7/46,9/47,5  
Width/Height/Depth/ 〃

IEC 1000V/57A 20-6AWG

Максимальный ток нагрузки 76A/16mm<sup>2</sup>  
Max load current



IEC60947-7-2/GB 14048.7.2

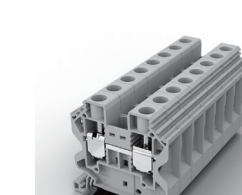


■ UUT-10PE

Толщина/Ширина/Высота 10,2/47,7/46,9/47,5  
Width/Height/Depth/ 〃

IEC - 20-6AWG

Максимальный ток нагрузки -  
Max load current



IEC60947-7-1/GB 14048.7.1

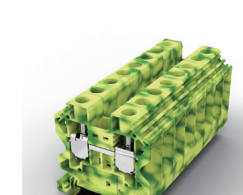


■ UUT-16

Толщина/Ширина/Высота 12,2/55,5/54,4/55,0  
Width/Height/Depth/ 〃

IEC 1000V/76A 14-4AWG

Максимальный ток нагрузки 101A/25mm<sup>2</sup>  
Max load current



IEC60947-7-2/GB 14048.7.2



■ UUT-16PE

Толщина/Ширина/Высота 12,2/55,5/54,4/55,0  
Width/Height/Depth/ 〃

IEC - 14-4AWG

Максимальный ток нагрузки -  
Max load current